



Pour toute commande contacter :
Madame Tavassoli
accueil@fredonidf.com
01 56 30 00 21

Catalogue Biocontrôle

Matériel de piégeage

Equipements de protection individuelle



Les chenilles processionnaires du pin

➤ Le piège à phéromone sexuelle

Ce piège permet de capturer les papillons mâles de la processionnaire du pin. Attirés par la phéromone sexuelle de la femelle qui est diffusée par la capsule de phéromone, le papillon entre dans le piège et ne peut plus ressortir. Ce piège permet de détecter et de suivre le cycle biologique de cet insecte urticant. Le piège se pose sur les branches basses de l'arbre de mai à fin octobre. Poser un piège tous les 25 mètres. La capsule de phéromone tient la saison sans besoin de la changer.



Piège Trampa G



➤ L'écopiège et ses accessoires

Ce piège se fixe autour du tronc et permet de piéger les chenilles dans un sac collecteur lors de leurs processions. En effet, les chenilles de la processionnaire du pin descendent des arbres à partir du mois de janvier pour trouver une zone au sol où se transformer en papillon. L'écopiège encercle le tronc et les empêche de descendre de l'arbre. Cela permet de supprimer les urtications qui peuvent avoir lieu lors des processions sur le tronc ou au sol.

La taille du piège doit être adaptée à la circonférence du tronc pour assurer une bonne étanchéité.

Le piège couleur écorce est particulièrement adapté dans les zones ouvertes au public. Sa couleur le rend plus discret.



Ecopiège couleur écorce (gauche) et transparent (droite)

■ Conditionnement : Les PRO 4 à PRO 9 et PRO 12 à 17 contiennent 1 écopiège = joint mousse + ouate d'étanchéité + notice de pose + sac collecteur/destructeur + collerette + attache rapide + tube de descente. Les accessoires permettent de réutiliser les pièges les années suivantes si ceux-ci sont abîmés ou si l'arbre a grandi. Lorsque les arbres contiennent plus de 10 nids, il peut être judicieux de prévoir une réhausse et un second sac collecteur avec tube de descente.

➤ Le nichoir à mésanges

Pour diminuer mettre en place une gestion naturelle sur le long terme des processionnaires du pin, les mésanges sont un bon auxiliaire. Celles-ci consomment les chenilles de ce papillon.



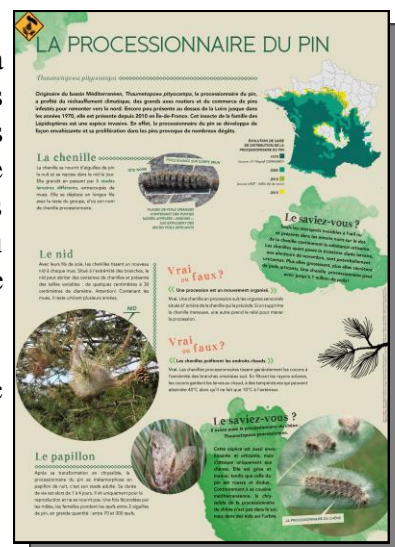
Privilégier une orientation est, sud-est voire nord-est dans un endroit calme à l'abri des prédateurs.

➤ Les expositions sur la processionnaire du pin et la processionnaire du chêne

Composées chacune de 4 panneaux décrivant le cycle biologique de la processionnaire, les dangers sur la santé et l'environnement et enfin les méthodes de lutte alternatives aux produits phytosanitaires, ces expositions sont prévues pour servir de support d'information et de communication. Elles peuvent être exposées dans les mairies, dans des stands lors de manifestations, dans les maisons de la nature, dans les collèges et lycées, dans les sites accueillant du public (aires de jeux, parcs de loisirs, boisements, parcs, ...) et toute zone infestée.

Elles sont disponibles sous deux formats :

- 4 panneaux de format A0 sur bâche d'extérieur plastifiée enroulable avec œillets
- 4 posters format A1 sur papier couché demi-mat



Référence	Description	Tarif (en euros HT)	Tarif (en euros TTC)
PRO 36	Exposition processionnaire du pin 4 panneaux de format A0 sur bâche d'extérieur plastifiée enroulable avec œillets (à retirer sur place)	166,66	199,99
PRO 37	Exposition processionnaire du pin 4 posters format A1 sur papier couché demi-mat + frais de port	41,66	49,99
PRO 38	Exposition processionnaire du chêne 4 panneaux de format A0 sur bâche d'extérieur plastifiée enroulable avec œillets (à retirer sur place)	166,66	199,99
PRO 39	Exposition processionnaire du chêne 4 posters format A1 sur papier couché demi-mat + frais de port	41,66	49,99
	Frais de port pour 4 posters A1	8,32	9,99



Les rongeurs aquatiques nuisibles

➤ La cage ragondin/rat musqué à une entrée

Cage grillagée avec bascule grillagée
 Dimension hors tout (en cm) : 77 x 28 x 28
 Dimension des mailles (en mm) : 25 x 12,5
 Poids (palette grillagée) : 4 kg
 Frais de transport, sur devis



➤ La boîte à fauves double entrée

Cage grillagée
 Dimension hors tout (en cm) : 107 x 40 x 32
 Dimension des mailles (en mm) : 25 x 12,5
 Poids (palette grillagée) : 6,6 kg
 Frais de transport, sur devis



➤ Les gants COMAREX adaptés au piégeage des rongeurs aquatiques

Taille : 6-7-8-9-10-11
 Conditionnement : par 5 paires
 Minimum de commande : 10 paires



Dénomination	Références	Tarif (en euros HT) TVA 20%	Tarif (en euros TTC) TVA 20%
Cage grillagée ragondin/rat musquée	RON 1	43	51,6
Cage grillagée fauve double entrée	RON 2	50	60
Gants COMAREX rongeur (tailles 6, 7, 8, 9, 10, 11)	RON 3	6	7,2



Les campagnols et les taupes



➤ Le piège « TOPCAT »

Piège guillotine avec un système de déclenchement mécanique

- Piège à ressort en acier inoxydable pour détruire les **campagnols terrestres et des champs et les taupes**
- Dimension : hauteur 270 mm – calibre 55 mm
- Poids : environ 600 g
- Conditionnement : à l'unité

Frais de transport, sur devis



➤ Les accessoires indispensables à la pose

La tarière

Pour faire le trou exactement à la dimension du piège « TOPCAT ».

- Parties métalliques en acier chromé (inoxydable)
- Conditionnement : à l'unité

Frais de transport, sur devis

La sonde

Pour repérer de manière simple et rapide les galeries.

- Parties métalliques en acier chromé (inoxydable)
- Conditionnement : à l'unité

Frais de transport, sur devis

Le porte pièges « Topcat »

Pour porter 20 pièges à la fois

- Conditionnement : à l'unité

Frais de transport, sur devis

Le déclencheur

Pièces de rechange



➤ Le piège « Putange » ou piège à pince

Le piège à taupes avec chaînette

Pour piéger les taupes directement dans leur réseau de galeries

- Conditionnement par 10

Frais de transport, sur devis

Clé pour tendre les pièges à taupes

Permet de tendre facilement les pièges

- Conditionnement à l'unité

Frais de transport, sur devis

Tendilles pour pièges à taupes

En cas de pertes des tendilles sur le terrain

- Conditionnement par 10

Frais de transport, sur devis

Les gants PX120 adaptés au piégeage des taupes

Taille : 6-7-8-9-10

Conditionnement : par 12 paires

Minimum de commande : 36 paires



Dénomination	Références	Tarif (en euros HT) TVA 20%	Tarif (en euros TTC) TVA 20%
Piège TOPCAT	CAM 1	43	51,6
Tarière	CAM 2	43	51,6
Sonde	CAM 3	30	36
Porte-piège	CAM 4	35	42
Déclencheur	CAM 5	8	9,6
Piège putange : piège avec chaînette	CAM 6	4	4,8
Clé pour tendre le piège putange	CAM 7	7	8,4
Tendille pour piège putange	CAM 8	3	3,6
Gants PX 120 tailles 6, 7, 8, 9, 10)	CAM 9	2	2,4

Les corvidés



➤ Le piège à corneilles

Cage grillagée à 3 compartiments

- Dimension hors tout (en cm) : 102 x 47 x 50
- Dimension des mailles (en mm) : 25 x 25
- Poids : 6 kg

Frais de transport, sur devis

Référence	Tarif (en euros HT) TVA 20%	Tarif (en euros TTC) TVA 20%
COR 1	56	67,2

Les équipements de protection individuelle

➤ Les gants COMAREX adaptés au piégeage des rongeurs aquatiques

Cf page 2



➤ Les gants PX120 adaptés au piégeage des taupes

Cf. page 4



➤ Les gants en nitrile adaptés à l'utilisation de produits chimiques, microbiologiques et alimentaires

Gants jetables pour un usage court.

Taille : M, L, XL

Conditionnement : par boîte de 100 paires



Référence	Description	Tarif (en euros HT)	Tarif (en euros TTC)
RON 3	Gants COMAREX rongeur (tailles 6, 7, 8, 9, 10, 11)	6	7,20
CAM 9	Gants PX 120 tailles 6, 7, 8, 9, 10)	2	2,40
GAN 1	Gants en nitrile pour produits chimiques	16,5	19,80